

COBRE



UN HOGAR
PARA TI

COBRE

VIVIENDAS PENSADAS PARA TI

Viviendas de 1, 2 y 3 dormitorios con terraza, concebidas para adaptarse a distintos estilos de vida. Espacios amplios, luminosos y funcionales, donde cada detalle está orientado al confort y la calidad.

Desde la distribución hasta los acabados, todo en COBRE está pensado para ofrecer equilibrio, calma y bienestar en pleno centro urbano.





CON TODO LO QUE QUIERES

En COBRE, el bienestar forma parte de tu rutina. Un residencial que reúne todo lo que necesitas para disfrutar cada día con comodidad y seguridad: **piscina, gimnasio, jardín privado, parking, trasteros, conserjería y vigilancia 24 horas.**



Seguridad 24h



Consejería



Parking



Gimnasio



Piscina



Jardines

DISEÑO Y CALIDAD

Cada vivienda ha sido diseñada para ofrecer espacios acogedores y contemporáneos que invitan a disfrutar desde el primer momento.















ZONAS COMUNES

PLANTA baja

- | | | | |
|--------------------|-------------|-------------|--------------|
| 1. Consejería | 4. Portal A | 7. Portal D | 10. Piscina |
| 2. Acceso Peatonal | 5. Portal B | 8. Portal E | 11. Jardín |
| 3. Acceso Garaje | 6. Portal C | 9. Portal F | 12. Gimnasio |

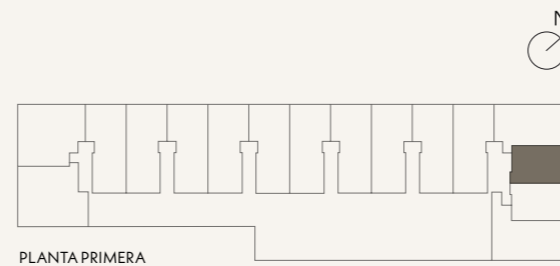
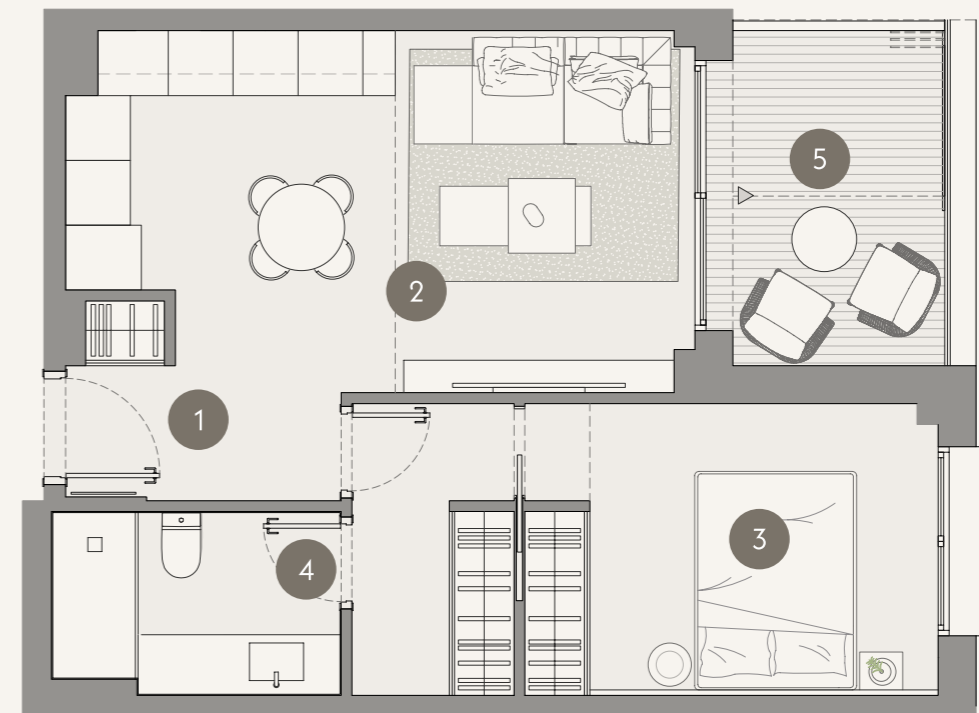
Las superficies definitivas serán las que resulten de lo ejecución de la obra. La información del presente plano es orientativa, habiendo sido elaborado a partir del proyecto básico del edificio y está sujeto a modificaciones del proyecto de ejecución y de su construcción. Todo el mobiliario, incluido el de cocinas, es meramente decorativo.

1 DORMITORIO

PLANTA 1ª, 2ª, 3ª, 4ª

1.	Vestíbulo	3,60 m ²
2.	Salón Comedor Cocina	17,88 m ²
3.	Habitación	14,31 m ²
4.	Baño	4,35 m ²
5.	Terraza	6,08 m ²

Sup. Útil de Vivienda	40,14 m ²
Sup. Construida Neta Vivienda	47,50 m ²
Sup. Construida C.C. de Vivienda	54,38 m ²
Sup. Construida Exterior	7,20 m ²



Las superficies definitivas serán las que resulten de lo ejecución de la obra. La información del presente plano es orientativa, habiendo sido elaborado a partir del proyecto básico del edificio y está sujeto a modificaciones del proyecto de ejecución y de su construcción. Todo el mobiliario, incluido el de cocinas, es meramente decorativo.

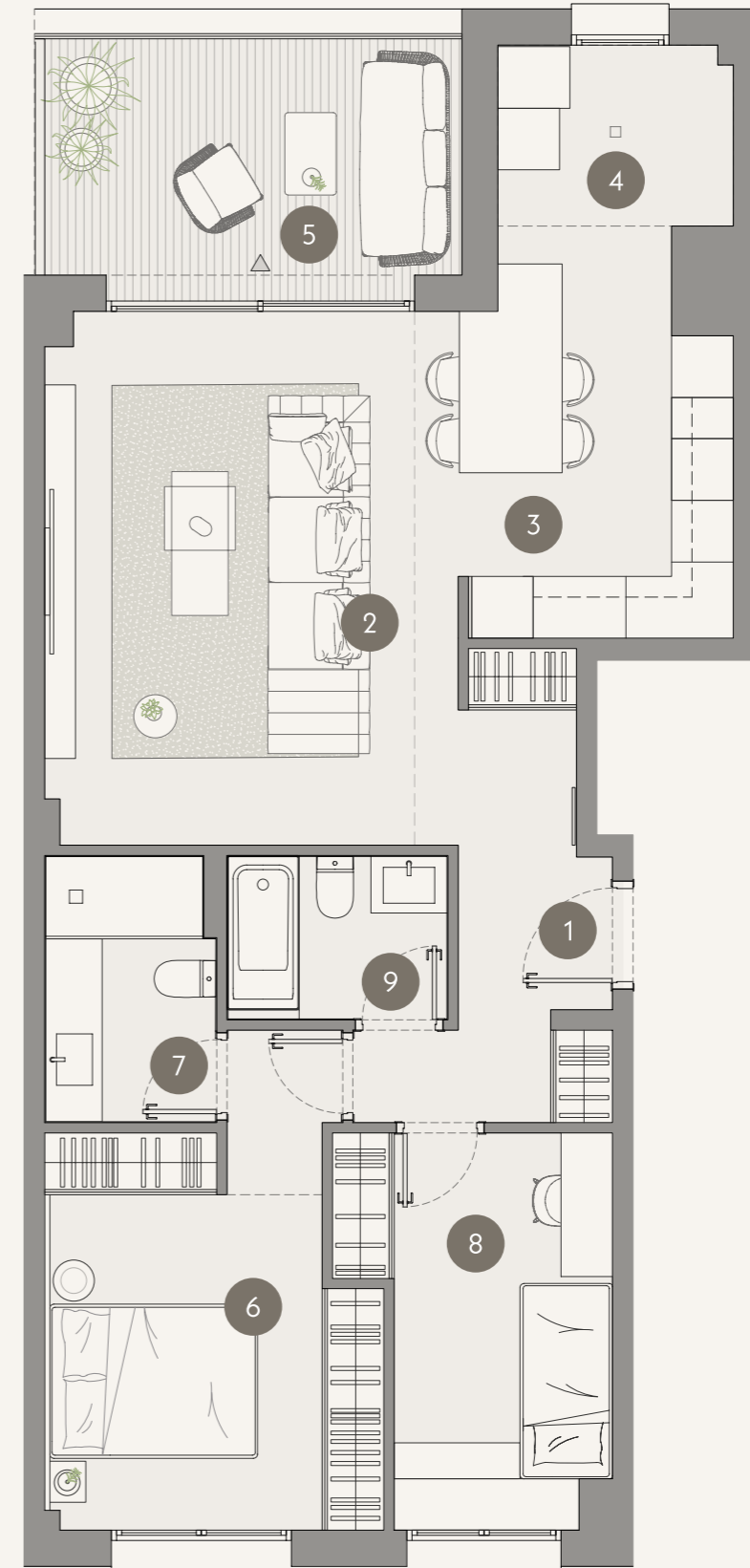
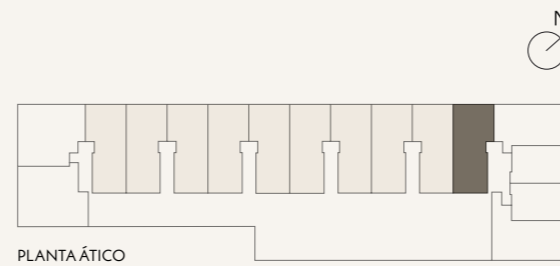


2 DORMITORIOS

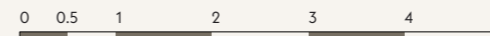
PLANTA 1ª, 2ª, 3ª, 4ª

1.	Vestíbulo	6,95 m ²
2.	Salón	20,75 m ²
3.	Comedor/Cocina	9,71 m ²
4.	Área lavado/planchado	4,00 m ²
5.	Terraza	9,34 m ²
6.	Habitación 1	12,86 m ²
7.	Baño 1	4,17 m ²
8.	Habitación 2	8,90 m ²
9.	Baño 2	3,39 m ²

Sup. Útil de Vivienda	70,73 m ²
Sup. Construida Neta Vivienda	82,72 m ²
Sup. Construida C.C. de Vivienda	94,70 m ²
Sup. Construida Exterior Terraza	10,77 m ²



Las superficies definitivas serán las que resulten de lo ejecución de la obra. La información del presente plano es orientativa, habiendo sido elaborado a partir del proyecto básico del edificio y está sujeto a modificaciones del proyecto de ejecución y de su construcción. Todo el mobiliario, incluido el de cocinas, es meramente decorativo.

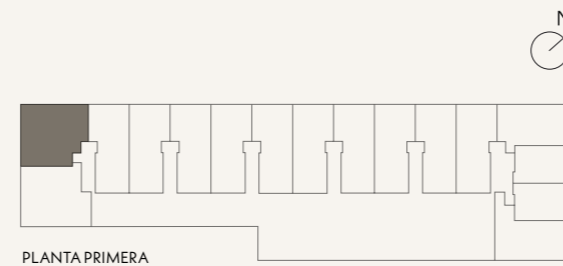


3 DORMITORIOS

PLANTA 1ª, 2ª, 3ª, 4ª

1.	Vestíbulo	2,35 m ²
2.	Cocina	9,29 m ²
3.	Tendedero	3,97 m ²
4.	Salón Comedor	23,92 m ²
5.	Terraza	7,45 m ²
6.	Distribuidor	3,97 m ²
7.	Habitación 1	12,46 m ²
8.	Baño 1	4,65 m ²
9.	Habitación 2	10,61 m ²
10.	Habitación 3	10,30 m ²
11.	Baño 2	4,20 m ²

Sup. Útil de Vivienda	85,72 m ²
Sup. Construida Neta Vivienda	101,58 m ²
Sup. Construida C.C. de Vivienda	116,29 m ²
Sup. Construida Exterior Terraza	8,78 m ²



Las superficies definitivas serán las que resulten de lo ejecución de la obra. La información del presente plano es orientativa, habiendo sido elaborado a partir del proyecto básico del edificio y está sujeto a modificaciones del proyecto de ejecución y de su construcción. Todo el mobiliario, incluido el de cocinas, es meramente decorativo.



MEMORIA DE CALIDADES



ESTRUCTURA

- De hormigón armado calculada según la normativa técnica vigente.



FACHADA

- Fachada en piedra caliza blanca con aislamiento de lana mineral.



CUBIERTA

- Cubierta plana invertida.



TABIQUERÍA

- Separación entre viviendas con fábrica de ladrillo de gran formato con aislamiento acústico.
- Distribución interior con tabiquería de ladrillo gran formato.



CARPINTERÍA EXTERIOR

- Carpintería exterior en aluminio lacado con rotura de puente térmico, abatibles y/o correderas, con acristalamiento de doble luna de vidrio con cámara de aire tipo climalit.
- Persianas motorizadas de lamas de aluminio, excepto baños y tendedero.



CARPINTERÍA INTERIOR

- Puerta de entrada acorazada con pernos antipalanca, lacada en blanco.
- Puertas de paso lacadas en blanco.
- Armarios empotrados modulares con puertas abatibles, revestidos interiormente.



SOLADOS Y ALICATADOS

- Pavimento y Alicatados de gres porcelánico de primera calidad.



COCINAS

- Paramentos verticales y horizontales con pintura plástica lisa blanca.
- Cocina con muebles altos y bajos, con placa de inducción, campana extractora, horno, microondas, frigorífico, lavavajillas y lavadora. Fregadero de acero inoxidable con grifería monomando.
- Electrodomésticos de primera calidad.
- Encimera de Silestone o similar.



BAÑOS

- Principal:**
- Paramentos verticales con alicatado con gres porcelánico gran formato.
 - Mueble y encimera con lavabo integrado.

- Plato de ducha en resina con grifería termostática empotrada.
- Grifería monomando cromada.
- Sanitarios marca ROCA o similar de primera calidad.

Baños secundarios y aseos:

- Paramentos verticales con alicatado en gres porcelánico.
- Grifería monomando cromada.
- Sanitarios marca ROCA o similar de primera calidad.
- Lavabo sobre encimera de silestone o similar.



TERRAZAS

- En Terrazas solado al nivel de la vivienda, mediante pavimento elevado sobre Plots.



AGUA CALIENTE SANITARIA Y CLIMATIZACIÓN

- Sistema de aerotermia para producción de agua caliente sanitaria y calefacción mediante suelo radiante.
- Suelo refrescante.
- Climatización de apoyo mediante fan-coil con conductos y rejillas en dormitorios y salón.



INSTALACIONES

- Sistema de TV preparado para la incorporación de televisión por cable y digital en salón, cocina y dormitorios. Toma de teléfono en salón, cocina y dormitorios.
- Videoportero.



ZONAS COMUNES

- Urbanización cerrada.
- Conserjería.
- Recinto con cámaras de vigilancia.
- Piscina exterior con solárium.
- Gimnasio.



GARAJE

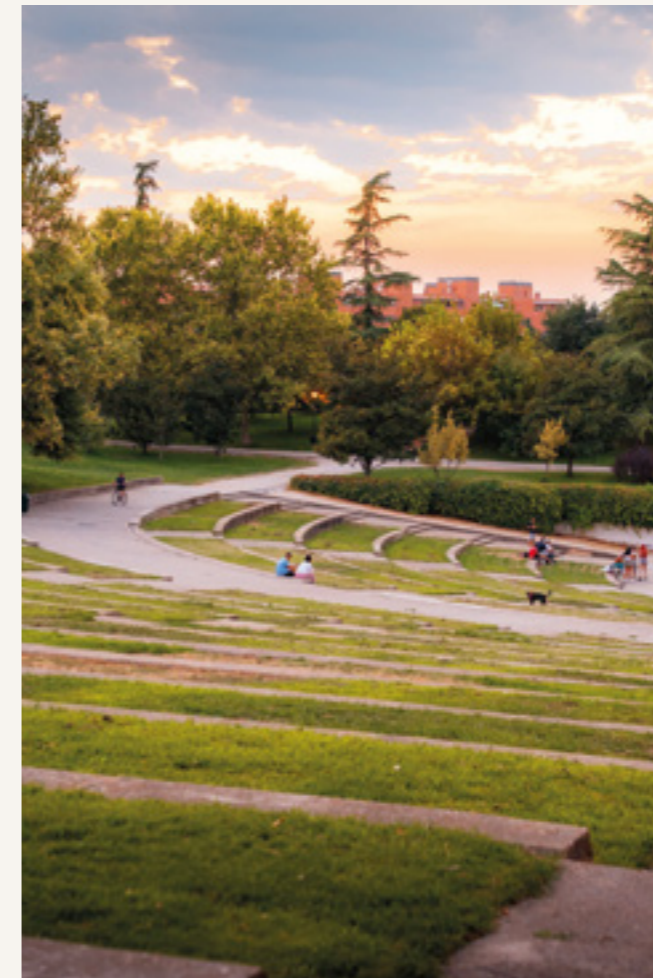
- Garaje comunitario con acceso directo a cada portal, a través del ascensor con plazas grandes.
- Iluminación con control de presencia y puertas automáticas mediante llave magnética y mando a distancia.



CONECTADO CON LO QUE IMPORTA

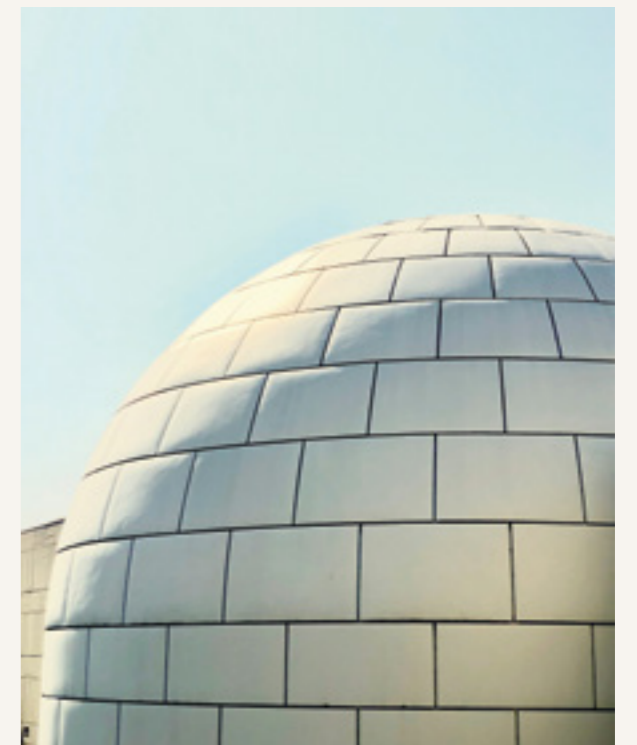
Un proyecto único en pleno centro de Madrid, que combina lo mejor de la vida urbana con la comodidad de un residencial moderno y exclusivo.

ESPACIOS VERDES QUE INSPIRAN



A pocos minutos de Madrid Río y del Parque Enrique Tierno Galván, COBRE se encuentra entre dos grandes pulmones verdes de la ciudad.

Un entorno ideal para disfrutar del aire libre, hacer deporte o pasear sin salir del centro. Naturaleza y ciudad en equilibrio perfecto.



01. Madrid Río
02. Parque Enrique Tierno Galván



CONTACTO

COGESA, empresa inmobiliaria del grupo ACS, lleva 40 años construyendo viviendas para todas las familias, con una cultura corporativa que se centra en la excelencia, eficiencia y satisfacción del cliente.

Avda. Santo Domingo
de la Calzada, 27 bis, Local
28050 Las Tablas, Madrid
91 443 00 66
cobre@grupocogesa.es



